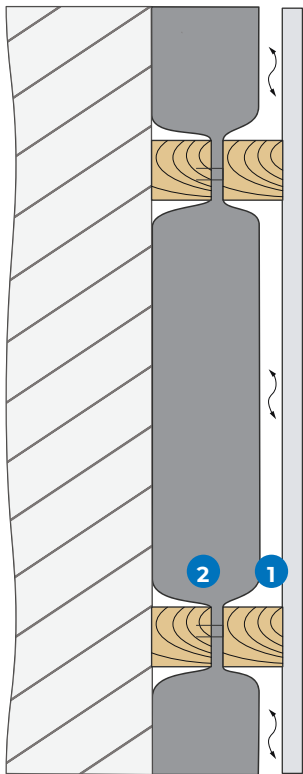


## RÉSISTANCE THERMIQUE INSTALLÉE :



	dN 120 mm	dN 105 mm <sup>***</sup>
	$R$ ( $m^2 \cdot K/W$ )	$R$ ( $m^2 \cdot K/W$ )
<b>1</b> lame d'air extérieure ventilée	0,13	0,13
<b>2</b> TOP BARDAGE	4,25*	3,72*
<b>R installé</b>	<b>4,35**</b>	<b>3,85**</b>

(\*) R 90/90 mesuré selon la norme NF EN 16012:2012+A1, à épaisseur dN.

(\*\*) Calcul réalisé selon la norme NF EN ISO 6946, flux horizontal. Résultat arrondi à 0,05 près en valeur inférieure.

(\*\*\*) Dans le cas d'une utilisation avec des contre-lattes de dimension 60x60 mm.